



Entretien MSNA à Tiwêga, Kaya, Centre-Nord, @IMPACT Burkina Faso

2025 - 2027

# Burkina Faso

## Stratégie Pays

# 1

### **Informier la planification humanitaire**

Informier et alerter les acteurs de la réponse sur de potentielles dégradations, leurs causes et l'impact sur les conditions de vie des populations affectées.

# 2

### **Informier une réponse localisée pour le relèvement**

Appuyer le développement d'approches de relèvement économique et de soutions durables à travers des initiatives localisées.

# 3

### **Informier une réponse efficace et redevable**

Renforcer les efforts d'évaluation et d'analyse pour obtenir des informations détaillées et actionnables pour orienter la réponse humanitaire vers plus d'efficacité et de redevabilité.

# Aperçu du contexte

## En bref

En 2024, la crise au Burkina Faso s'intensifie, plongeant 6,3 millions de personnes dans des besoins humanitaires croissants. La diversité des besoins dans de multiples secteurs souligne l'urgence d'une réponse intégrée, coordonnée et durable.

### 6,3 millions

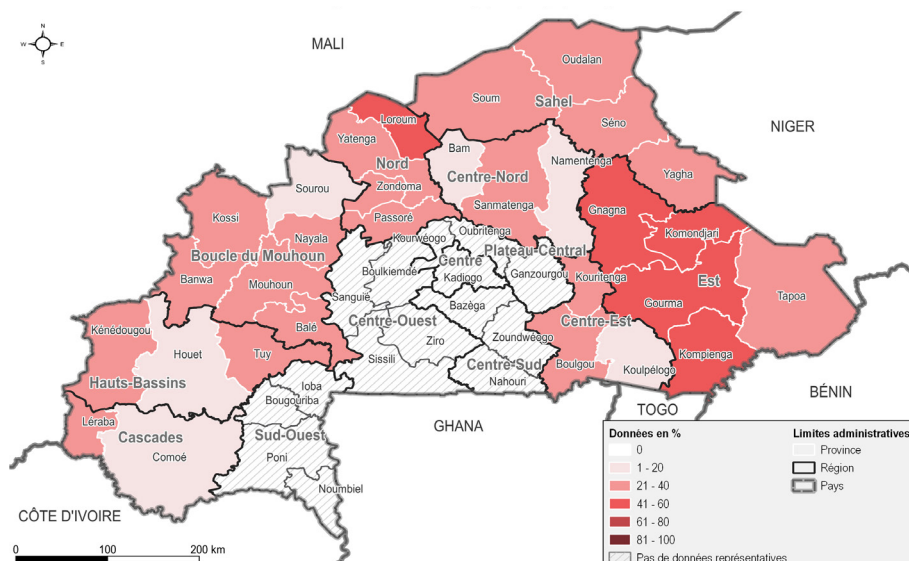
Nombre de personnes dans le besoin d'assistance humanitaire en 2024 (+37% par rapport à 2023).

### 2,7 millions

Nombre de personnes en insécurité alimentaire, soit 12% de la population totale.

### 39,3%

Taux de financement du plan de réponse humanitaire 2023.



Source : Proportion de ménages en situation de besoins multisectoriels aigus, MSNA 2024, IMPACT Burkina Faso

2019

#### Début d'une crise de protection

Multiplication et progression géographique des incidents, augmentation des pertes civiles, activation de la réponse humanitaire.

2021

#### La tendance au développement s'inverse

Pour la première fois depuis 1999, l'Indice de Développement Humain (IDH) décroît.

2022

#### Nouvelle orientation politique

Stratégie nationale orientée vers des perspectives de résilience et développement.

2023

#### Reconfiguration de l'assistance humanitaire

Modification des modalités d'assistance, défis d'acheminement de l'aide aux populations affectées.

2024

#### Réactivation des Solutions durables

Reprise des réflexions et travaux autour des Solutions Durables.

## IMPACT au Burkina Faso

2019

Lancement du premier projet de recherche

1,2M EUR

Budget annuel

20

Nombre total d'employé.es

113

Produits d'information publiés en 2023

# Besoins en information

## Evolution des besoins humanitaires à l'échelle de la crise

Les décideurs (ex. bailleurs, EHP) ont besoin de données fiables sur l'évolution des besoins humanitaires dans un contexte de crise négligée, et qui se prolonge afin de mobiliser et prioriser les ressources.

## Données localisées sur certaines communes d'intérêt

Le pays connaît des situations très différentes d'un territoire à un autre. Certains territoires, moins touchés par les incidents sécuritaires offrent des conditions favorables à des approches de relèvement et de développement durable.

## Analyses sur l'efficacité et la redevabilité de la réponse

Les acteurs de la réponse ont besoin d'une analyse conjointe de l'impact de la réponse et des gaps persistants, afin d'orienter leur programmation et leurs opérations et de rester redevable envers les populations affectées.

# Nos Programmes<sup>1</sup>

## Informer la planification humanitaire

Informer et alerter les acteurs de la réponse sur de potentielles dégradations des conditions de vie des populations affectées par la crise, nécessitant une assistance humanitaire maintenue, par secteur et par zone.

## Informer une réponse localisée

À travers des approches localisées, combler le manque d'information sur les zones propices au développement d'approches de relèvement et de soutiens durables pour appuyer la programmation des acteurs de la réponse.

## Informer une réponse efficace et redevable

Renforcer les efforts d'évaluation et d'analyse pour obtenir des informations détaillées et actionnables pour orienter la programmation des acteurs de la réponse vers plus d'efficacité et de redevabilité.

## Evaluation multisectorielle des besoins (MSNA)

Evaluation annuelle, nationale pour informer le HPC et les positionnements stratégiques des partenaires ONG.

350 000 EUR

## Evaluations sur le relèvement économique des territoires

Evaluations localisées sur les systèmes de marchés, les opportunités économiques et les moyens de subsistance

200 000 EUR

## Evaluations de redevabilité et inclusion

Evaluations sur les perceptions de l'assistance humanitaire, des mécanismes de décision et de partage d'information, en particulier pour les groupes les plus vulnérables.

150-200 000 EUR

## Suivi de la situation humanitaire (HSM)

Evaluations périodiques, sur les zones les plus affectées par la crise et difficiles d'accès.

250 000 EUR

## Evaluations sur les Solutions Durables

Evaluations localisées, pour appuyer le développement de Solutions Durables

200 000 EUR

## Third Party Monitoring (TPM)

Evaluations pour obtenir des informations détaillées sur l'impact des programmations des acteurs de la réponse

200 000 EUR

## Evaluations multisectorielles en santé publique

Evaluations des besoins en EHA, Santé, Nutrition et Sécurité Alimentaire, pour informer la réponse d'urgence.

250 000 EUR

## Evaluations territoriales sur l'exposition aux risques

Evaluations localisées de l'exposition des populations aux risques afin de renforcer leur résilience

200 000 EUR

## Appui aux partenaires - Analyse et formation techniques

Analyses et formation - pour des groupes de coordination (IAWG, Clusters, FONGIH, SPONG) ou des acteurs institutionnels.

100 000 EUR

## SMART Rapides

Evaluations rapides de l'état nutritionnel de la population dans une zone donnée

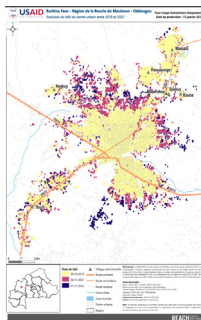
250 000 EUR

# Produits phares



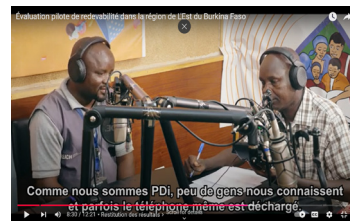
## Brief Santé Publique – Evaluation Multisectorielle des Besoins (MSNA)

Analyse intégrée des secteurs de la santé publique grâce aux données MSNA qui permet l'identification de priorités sectorielle et géographiques.



## Evaluation territoriale de Dédougou – Etalement urbain

Cartographie de l'expansion du bâti depuis 2019, dans la zone urbaine de Dédougou, chef-lieu de la Boucle du Mouhoun.



## Documentaire redevabilité pour le CEAWG

Documentaire réalisé à Fada N’Gourma en 2023 dans le cadre des enquêtes de suivi de la redevabilité à l’Est.

## Nos partenaires financiers et opérationnels



## CONTACTS



### Contact au Burkina Faso

Coordinatrice Pays  
amelie.salmon@impact-initiatives.org

Responsable de Développement et Gestion de projets  
fanny.papon@impact-initiatives.org



### Contact à Genève (HQ)

Coordinateur Régional  
augusto.come@impact-initiatives.org

Directrice des projets et partenariats  
joelle.melin@impact-initiatives.org

## A propos d'IMPACT

IMPACT vise à façonner les pratiques et à influencer les décisions dans les contextes humanitaires et de développement, afin d'améliorer positivement la vie des personnes et de leurs communautés.

**REACH** facilite le développement d'outils et de produits d'information qui renforcent la capacité des acteurs humanitaires à prendre des décisions fondées sur des données probantes.

**AGORA** soutient la stabilisation et le relèvement des zones affectées par des crises en favorisant les synergies entre acteurs internationaux et locaux.

**PANDA** soutient directement les acteurs humanitaires pour améliorer l'impact de leurs programmes grâce au suivi, à l'évaluation et au renforcement des capacités.

